

© DOSSIER GAIN DE PLACE

IMAGINER EN VOLUME

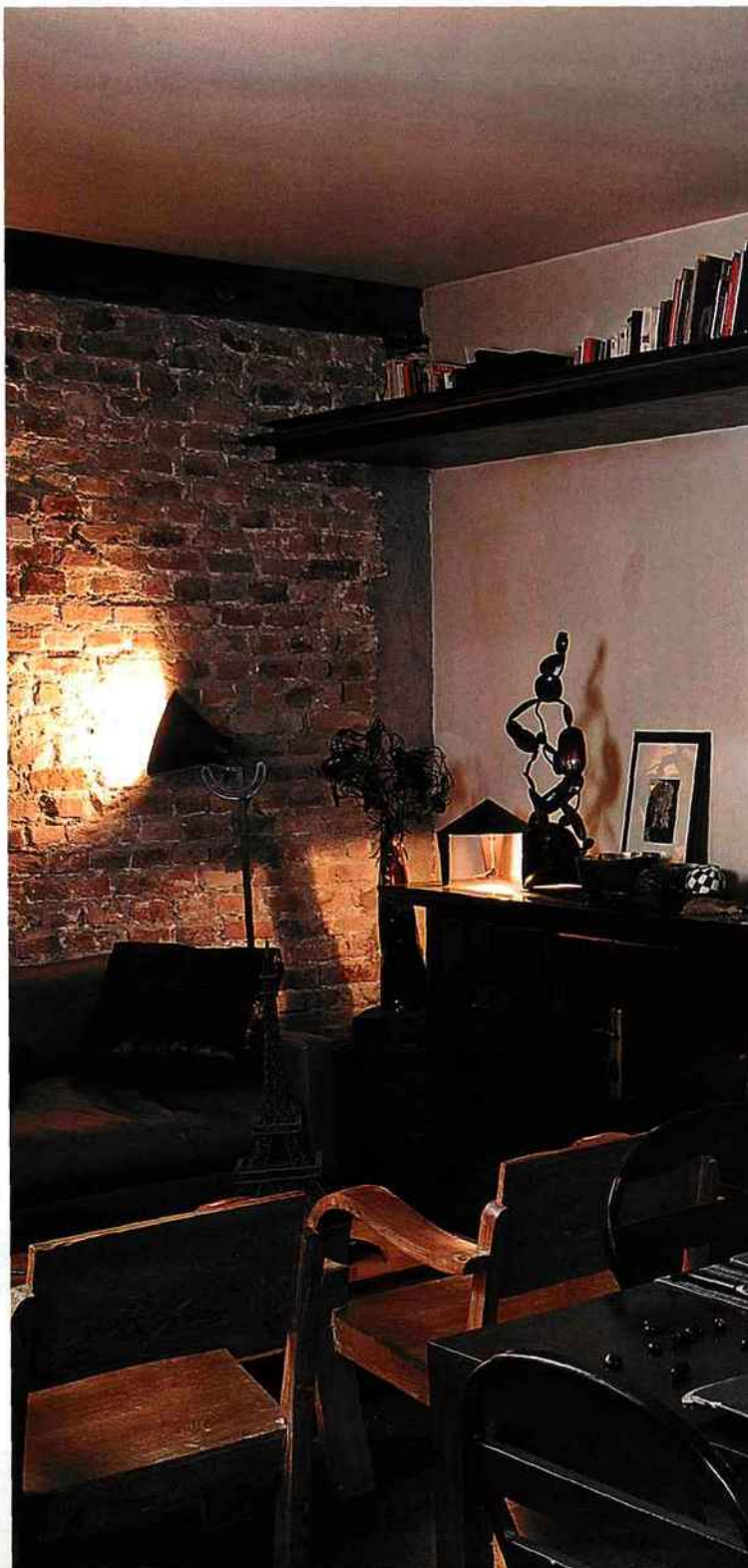
Pour aménager ses 40 m², l'architecte Marie-Laure Guillaume a choisi d'exploiter tout le volume, hauteur comprise.

Texte Fabienne Cardonne Photos Julien Clapot

Sombre et en mauvais état, l'ancien local commercial a eu besoin d'importants travaux pour devenir habitable. Quelques mois plus tard, la métamorphose est complète : Marie-Laure s'installe dans un appartement à l'ambiance chaleureuse, un rien sophistiquée.

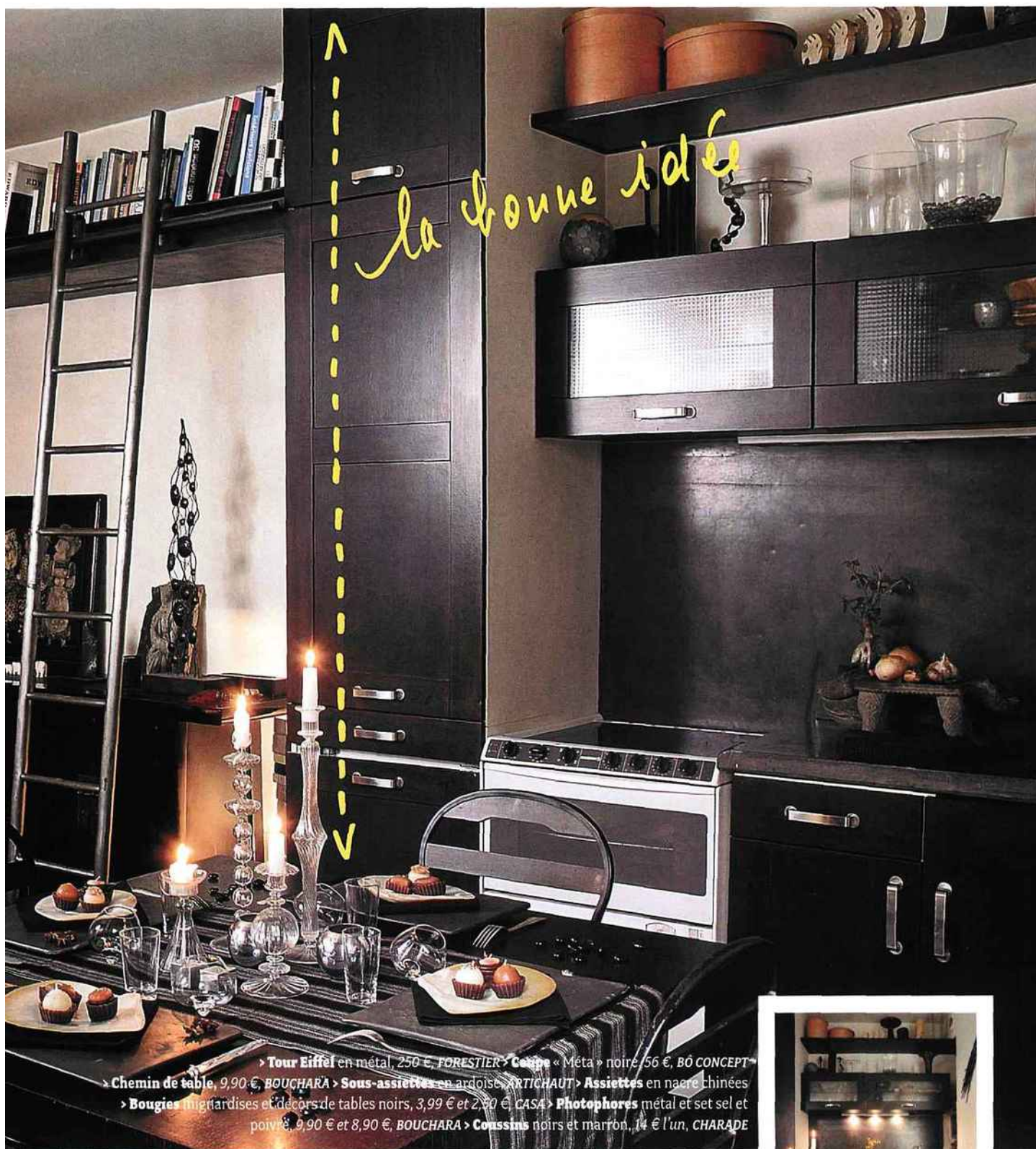
Un espace ouvert

Pendant les travaux, un mur de briques a été mis à nu. « Cette découverte m'a évoqué les lofts New-Yorkais et m'a donné envie d'un « open space », intégrant la cuisine, la salle à manger et le salon. » Restait à occuper au mieux les trois dimensions de ce volume en exploitant la totalité de la hauteur, du sol au plafond. Dans la pièce principale, une colonne de rangements

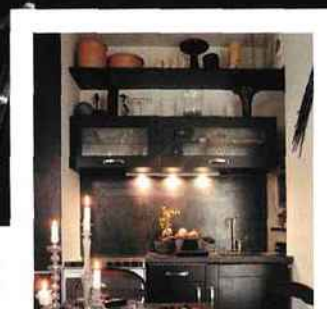


Pour tamiser la lumière à son gré, Marie-Laure a créé un mur de tissu : les rideaux en soie blanche habillent tout le panneau, mur compris (BRUNO TRIPLET).





Côté cuisine, l'espace est utilisé du sol au plafond. En harmonie avec le brun du mobilier (IKEA), la crédence et le plan de travail mélangent des pigments noirs au béton brut.



© DOSSIER GAIN DE PLACE



Les espaces s'ouvrent et se ferment par des cloisons amovibles privilégiant tour à tour intimité ou convivialité.

sépare le séjour du coin cuisine : « elle intègre dans un minimum de place tous les équipements nécessaires. »

Côté salon, les livres prennent place sur une étagère fixée à quarante centimètres du plafond : on y accède par une échelle d'acier qui coulisse le long d'un rail. La place au sol ainsi libérée, Marie-Laure loge dessous un imposant meuble chinois de 3 m de long. « J'aime ses nombreux rangements et ce plateau sur lequel je peux exposer objets d'art et souvenirs de voyages. » L'espace restant est dédié à la détente avec un confortable canapé en cuir et une table basse en bois entourée de fauteuils en teck de Thaïlande.

La cohérence du lieu tient au choix des matériaux : de la brique et beaucoup de bois, dont celui des portes et des rangements. « La couleur chocolat du wengé a inspiré la nuance terre d'ombre brûlée du sol. » La chape de béton est recouverte de sept couches de vernis pigmenté.

L'espace privé

Aucune place n'est perdue en dégagement : les trois pièces situées en enfilade sont simplement séparées par des portes coulissantes en wengé massif. Conçus sur mesure dans l'esprit des cloisons japonaises, les panneaux de bois glissent sur des tringles en fer. Celle de la chambre



Fondue dans une atmosphère de bois foncés, la chaise en wengé de Richard Peduzzi offre une assise discrète.



Un minimum de meubles dans cette chambre à taille réduite (environ 13 m²). Seules une petite console en wengé, galuchat et nacre et une chaise, également en wengé, encadrent le lit. Le dressing est dissimulé derrière un panneau coulissant.

> **Lampe** « Nuage », MARC GUILLERMIN > **Tabourets** en bambou laqué noir, 190 € les deux > **Coussins** noir et argent, carrés à partir de 60 €, rectangulaires 80 € > **Plaid** 94 €, le tout, BÖ CONCEPT

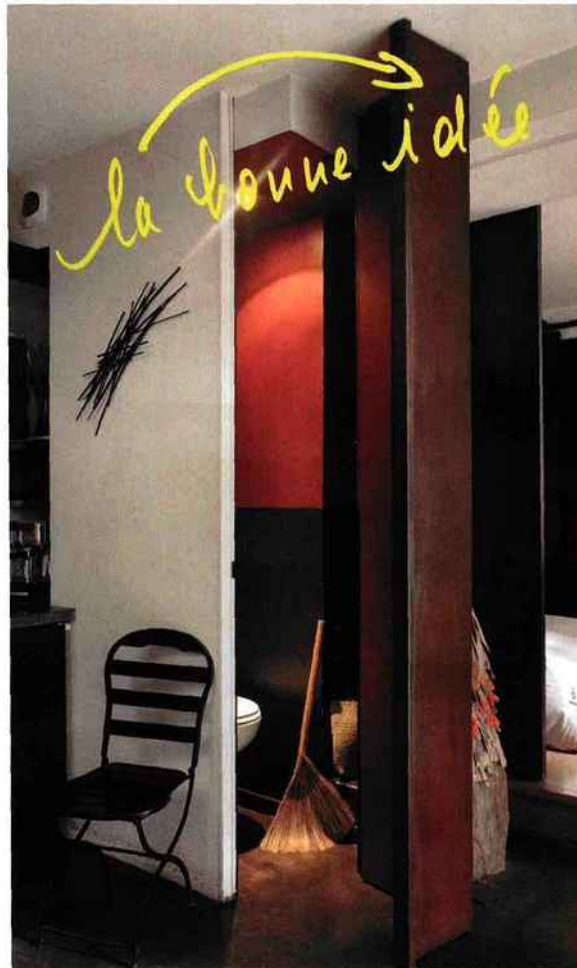
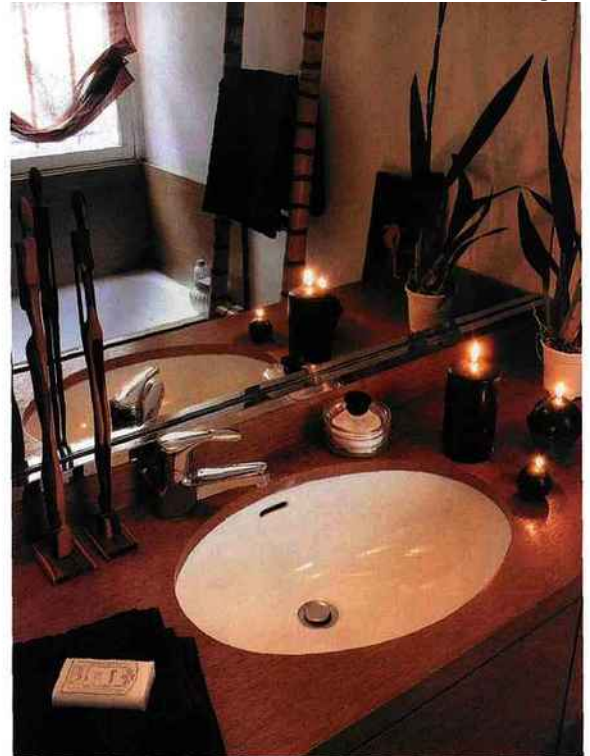
court sur toute la longueur du mur : elle soutient une seconde porte qui camoufle un petit dressing. L'essentiel des rangements étant caché, quelques meubles d'appoint apportent leur note décorative.

L'espace bains

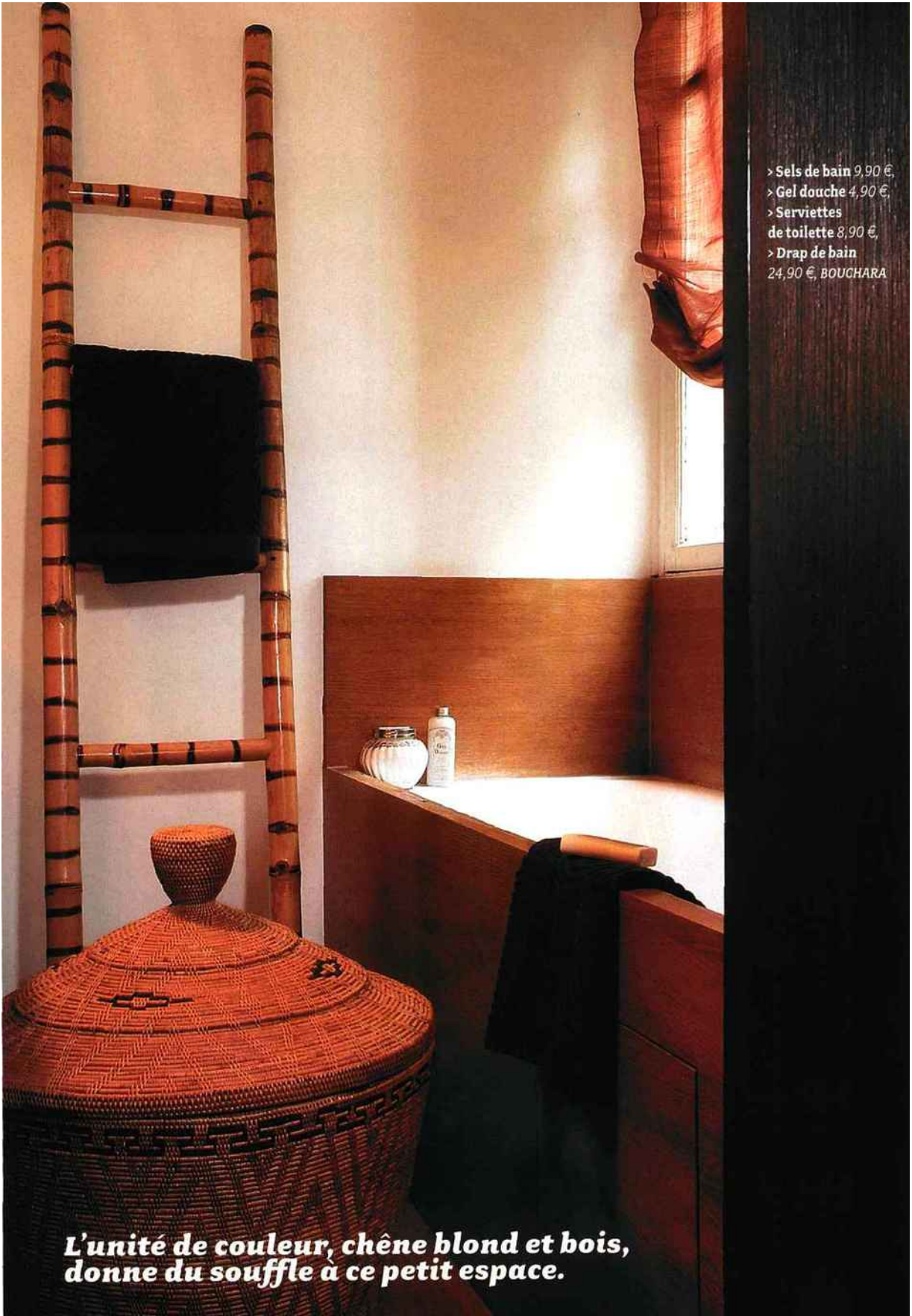
Là encore, aucune place n'est perdue : le mobilier conçu sur mesure est placé en partie basse, ce qui allège l'ensemble. La prédominance du bois est toujours forte, cette fois dans des tonalités plus claires : l'entourage de la baignoire, le meuble qui soutient la vasque et le parquet sont en chêne doré. L'ensemble est calme et chaleureux.

Le plan de travail de la salle de bains est surmonté d'un grand miroir qui semble doubler la superficie tout en réfléchissant la lumière du jour.

- > Bougies 1 à 4 €
- > Savon 2,90 €, BOUCHARA



Les toilettes sont camouflées par une astucieuse porte d'angle qui joue les trompe-l'œil. En fer rouillé verni, elle ressemble à un pilier de construction. Montée sur pivots (sans charnières), elle disparaît une fois fermée.



- > Sels de bain 9,90 €
- > Gel douche 4,90 €
- > Serviettes de toilette 8,90 €
- > Drap de bain 24,90 € BOUCHARA

L'unité de couleur, chêne blond et bois, donne du souffle à ce petit espace.