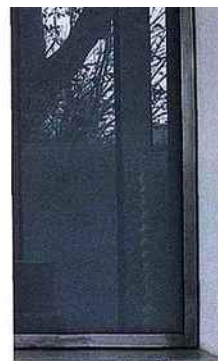
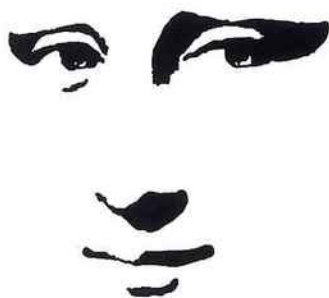


## DECO NEWS

**Mona Lisa chez soi.** Faute de dérober "La Joconde" au Musée du Louvre, on peut admirer quotidiennement le portrait le plus célèbre au monde. Il suffit d'habiller un mur avec le sticker géant inspiré du chef-d'œuvre de Léonard de Vinci. Design Arthur, l. 50 x h. 70 cm, 16,90 €. (Homestickers chez Nouvelles Images, tél. : 02 38 96 96 10 et [www.nouvellesimages.com](http://www.nouvellesimages.com))



**Télex / Bonne nouvelle pour les fous de verrerie à l'ancienne !** Carafes, verres, drageoirs..., du XVII<sup>e</sup> jusqu'au XX<sup>e</sup> siècle, la sélection de la galerie Boisguérin les comblera. Leur site [www.verreancien.com](http://www.verreancien.com) est une mine d'or ! M.P.d.B.

### Onde de choc

Le fer se satine et exprime toute sa sensualité avec le guéridon "Montaigne" aux courbes orientales, h. 54 x diam. 40 cm, 200 €. **Forestier** tél. : 01 40 36 13 10 et [www.forestier.fr](http://www.forestier.fr)

Lampe "Flammes", design Chris Kabel, 2003 (Centre national des arts plastiques / fonds national d'art contemporain).



Flambeaux et bougeoirs en bronze argenté, époque Premier Empire (château de Fontainebleau).



### EXPOSITION

## Petits dialogues entre objets

Le château de Fontainebleau ouvre sa Galerie de meubles des XVIII<sup>e</sup> et XIX<sup>e</sup> siècles. A cette occasion, l'exposition "Design à la Cour" met en regard deux collections publiques : celle du château et celle du CNAP (Centre national des arts plastiques) composée d'œuvres de designers contemporains, commandes spéciales ou objets en série. A visiter d'urgence ! (Du 6 septembre au 30 septembre 2009, renseignements sur le site [www.chateau-fontainebleau.fr](http://www.chateau-fontainebleau.fr))