



Telle une fenêtre sur les différentes époques de mobiliers, ce miroir à l'encadrement gainé cuir, si caractéristique des années 50, reflète un service de famille en cristal de Saint-Louis et un majestueux candélabre de chez Forestier-Paris (hauteur 102 cm) entièrement travaillé en fils de fer.

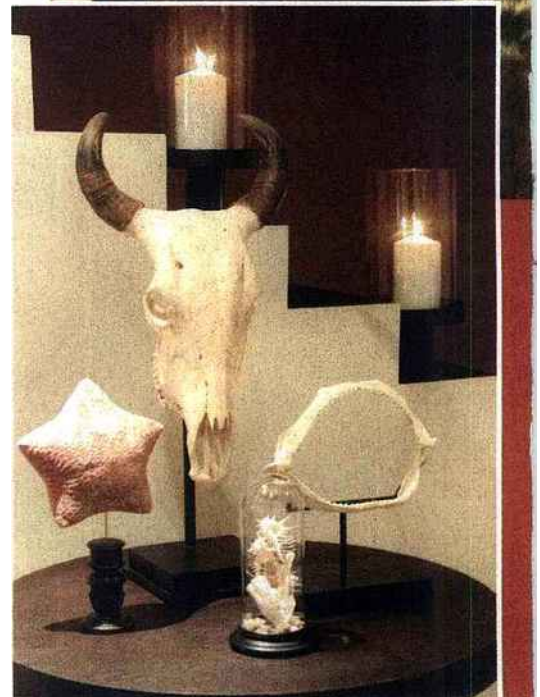
Curiosités naturelles

Corne, os, galuchat, coraux et coquillages... Il est entremetteur de matières, marieur de formes et d'objets précieux et insolites. De son repaire de curiosités, le Lorrain Philippe Chapon fait émaner des atmosphères contemporaines d'un chic suranné.

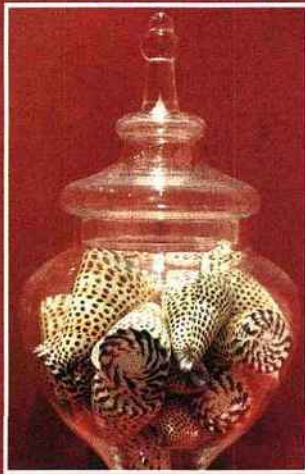
Il a en commun avec l'esthète un sens inné pour le beau. Sans concession aucune. Le Messin Philippe Chapon porte le raffinement des arts décoratifs aux nues, au-delà de toute fonctionnalité. Juste l'objet pour l'objet, rien que pour son élégance, le graphisme de sa ligne, sa rareté ou encore son histoire. Sa période de prédilection : 1930-1950, plus particulièrement l'Art déco dans toute sa splendeur, sa géométrie et son explosion de nouvelles matières précieuses, naturelles et exotiques. Répliques de meubles rétro nord-américain, mobilier de voyage ou industriel composent son fonds de commerce, agrémenté d'étrangetés... Des objets de curiosités sortis tout droit des cabinets de rareté du XIX^e siècle, où squelettes d'animaux, insectes épinglés et collections de végétaux, minéraux et fossiles s'amoncelaient sur les rayonnages de l'inédit.

Sélection Eline HECKEL
Photos Alexandre MARCHI

► Philippe Chapon pour "Chambre cinquante-sept", boutique de meubles et d'objets - création d'intérieurs, 57 place de Chambre 57000 Metz, tél. 03.87.15.16.09 ; e-mail : chambre.cinquante-sept@orange.fr



MAISON D'EST



« Rompre les codes des lieux. » Dans cette salle de bains pétillante, les hôtes de la maison se laissent cueillir par des objets inattendus. Dans un magnifique pot à pharmacie en verre, des coquillages suggèrent l'eau, la mer. Boîte et porte-savon en corne participent au traitement masculin de l'ambiance. Quant à ce fusain inachevé, il suggère les corps, le corps, auquel cet espace est entièrement dédié.

L'art de la composition, où curiosités naturelles (vertèbre de baleine et coraux), véritables antiquités et objets contemporains se mêlent dans un subtil accord de matières (transparence de la lampe et du globe XIX^e en verre soufflé), de couleurs et de symbole : le voyage.



« Casser les formes et les rythmes » : le leitmotiv des mises en scène de Philippe Chapon, qui s'exprime, ici, dans le cadre d'une maison des années 60 dont l'intérieur a été remodelé suivant des volumes design. Ci-dessus, la forme cubique et les chromes des fauteuils "vintage" répondent à la géométrie et à l'alu brossé de l'âtre. Tapis en peau et cuir vieilli des sièges s'harmonisent avec le règne animal sublimé par cette tête de buffle en os. Mâchoire de requin, véritable étoile de mer chinée chez l'antiquaire et coquillages sous globe brisent de leur caractère précieux la ligne hyper-graphique de l'escalier.

