

Équiper
l'éclairage



ALLO LA TERRE?

Suspension en inox poli et ruban orange (ou blanc, ivoire, rouge, noir, ou panaché). Existe seule, par deux, trois, ou grand diamètre. Ici, L 120 x P 40 x H 35 cm, 1148 €. "Météorites", design Fabrice Berrux, Dix heures Dix.



LA TÊTE DURE!

Suspension en ciment, façon vase renversé en grès céramique. 36 x 29 x 160 cm, 349 €. "Massy", Kare au BHV.



LINÉAIRE

Éclairage plan de travail "Grundtal", ampoules halogènes incluses; structure plastique et métal et verre, L 55,5 cm, 30 €; bague tube lumineuse en plastique polycarbonate et leds intégrées "Dioder", L 25 cm, 29,95 € les quatre. Le tout, Ikea.

LUMINAIRES : on y voit clair !

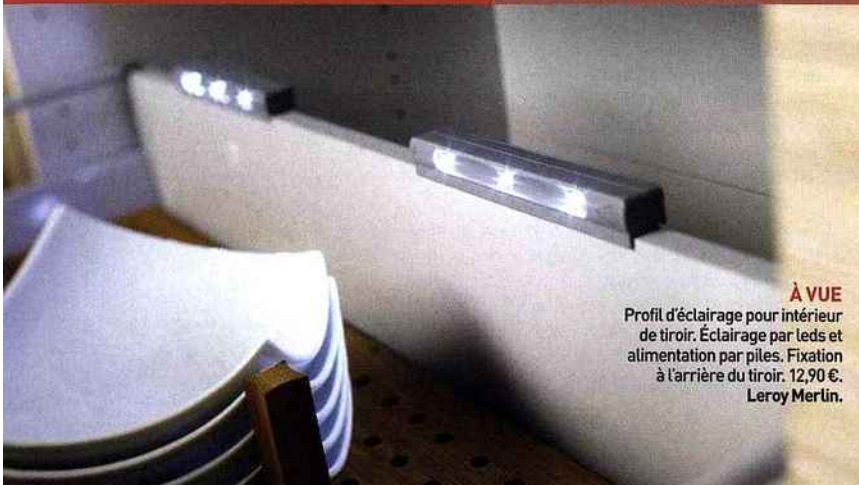
Couper, nettoyer cuisiner dans la pénombre est inenvisageable ! De même que de bons aliments dans une jolie vaisselle sur une belle table se terniraient sous une lumière fade et inappropriée ! N'oublions pas le plaisir des yeux !

DOSSIER RÉALISÉ PAR NATHALIE HOYON

■ **100 % fonctionnel** En toute logique, vous ne trouverez pas de lampe à poser dans une cuisine. Les suspensions de toutes formes et autres spots encastrés ou orientables sont les principales sources de lumière car il est important d'éclairer la cuisine dans sa totalité. Il est bon de les multiplier pour éviter de trop grandes zones d'ombres et de leur attribuer des ampoules forte intensité pour ne pas dénaturer la couleur des aliments.

■ **Utile et décoratif** À cette lumière générale, on associe souvent des éclairages localisés et forts destinés aux zones de travail: coupe, cuisson. Cela facilite le travail et évite les accidents. Ils se placent sous les meubles, au-dessus des plans de travail, dans les hottes, à l'intérieur des tiroirs et placards. Cet éclairage précis est autant fonctionnel que déco, et d'utilisation simple: pression, détection des mouvements, ouverture de portes...

■ **Ambiance** Ici, on joue avec les leds, en éléments nomades ou en bandes à déposer discrètement dans des recoins ou faire courir le long des meubles. Enfin, si on mange dans la cuisine, on tamise la lumière du coin repas.



À VUE

Profil d'éclairage pour intérieur de tiroir. Éclairage par leds et alimentation par piles. Fixation à l'arrière du tiroir. 12,90 €. Leroy Merlin.

NOMADE

Éclairage d'ambiance indépendant. Deux interrupteurs de six leds pour deux intensités. Fourni avec Velcro et adhésif. 6,5 x 17 cm, 9,90 €. "Switch", Xanlite.



INDUSTRIELLE

En métal. Ø 65 x H 85 cm, 269 €. Suspension simple "Franklin", Maisons du Monde.



BICOLORE

En métal verni noir, vert ou blanc. Avec ampoules Osram Superstar Globe fournies. PM H 85 cm, 85 €; GM H 100 cm, 135 €. "Pleins phares", Forestier.



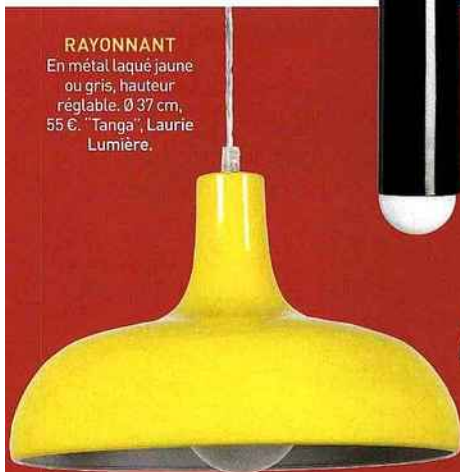
MALIN!

Dessous de meuble éclairant, illumine plan de travail et intérieur du meuble. À partir de L 60 cm, 129 €. Lapeyre.



RAYONNANT

En métal laqué jaune ou gris, hauteur réglable. Ø 37 cm, 55 €. "Tanga", Laurie Lumière.



ÉCO-LOGIQUE

En bambou roulé, extérieur laqué. Ø 40 cm, 49 €. "Laq", Alinéa.



PAS SEAU!

En galva. Ø 20 x H 20 cm, 25 €. "Charm", Corep.



AU CARRÉ

Ultra-plat, il se positionne verticalement ou horizontalement et diffuse en lumière blanche ultra-puissante grâce à ses 16 leds. 7 x 7 cm, 79,90 €. "QOD", Osram.



JOLIE RONDEUR

Suspension en verre soufflé. Ø 40 x H 200 cm, 370 €. "Chouchin 1", Foscarini au BHV.



BIEN INTÉGRÉ

Kit de dix spots à led bleu, encastré pour un éclairage d'ambiance. En inox. 39,95 €. Castorama.

