



DANS UN >>> TENDANCE

fil
douillet

Les premiers frimas nous retranchent au sein de nos intérieurs. Bis repetita ! Heureusement, le mobilier et les objets se liguent pour vous offrir réconfort. Apprivoisant, avec brio, le vocabulaire « cocon », enclin à les décliner dans toutes ses subtilités, les chaises, tapis, coussins, plaids, luminaires composent un nuancier généreux. Un panorama exhaustif qui réconcilie les matières chaleureuses, avec le reste de la décoration.



1 - Casalis, Slumber - Dessinés par Aleksandra Gaca, ces poufs arborent une fibre élastique en 3D, qui lui insuffle une grande flexibilité. Ils épousent les formes de votre corps, rehaussés par un tissu doux, constitué de laine kid mohair. Une invitation à la paresse. ©Casalis



2 - Ferm Living, Corbeille Maille et Coussin Spear - Entre le bleu pétrole et le coussin graphique multicolore, les teintes s'harmonisent avec douceur. On retrouve l'esprit scandinave de la marque, avec sa maille 100 % coton. ©Ferm Living distribué par IF Contemporain (Lyon 5ème)

3 - Secto Design, Puncto - Le bois offre une lumière douce et naturelle. Ses lignes simples mettent en exergue la finesse du design finlandais. Design Seppo Koho. ©Secto Design

4 - Arpin, Alpillow - Tout droit sorti de la montagne, ce coussin XXL, créé avec la complicité de Christophe R. Lapergue, revêt la qualité de laine signée Arpin. Nomade, il se faufile où bon vous semble aussi bien à l'intérieur qu'à l'extérieur. Studio Noël Bouchut. ©Arpin (Lyon 2ème)

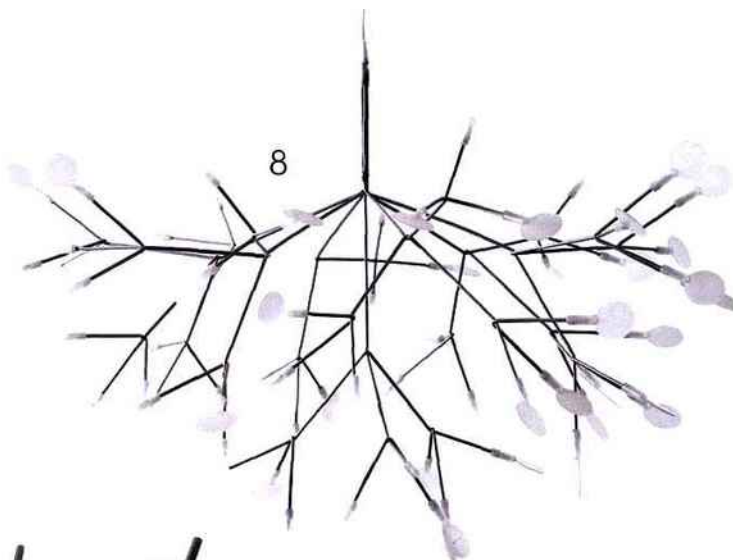
5 - Bleu nature, Symbiose - Entre sculptures et tables d'appoint, la collection, imaginée par Tzuri Gueto, mêle le bois flotté, la dentelle siliconée, imitant les courbes du corail. Une parfaite conjugaison du monde végétal et animal. ©Bleu nature

6 - Pierre Frey, Kate - Pour tenir chaud, habiller votre canapé ou pour décorer, le plaid exhibe son tissu 100 % baby alpaga, 130 x 200 cm. ©Pierre Frey distribué par Ambiance Tiffany (Lyon 3ème)

DANS



7



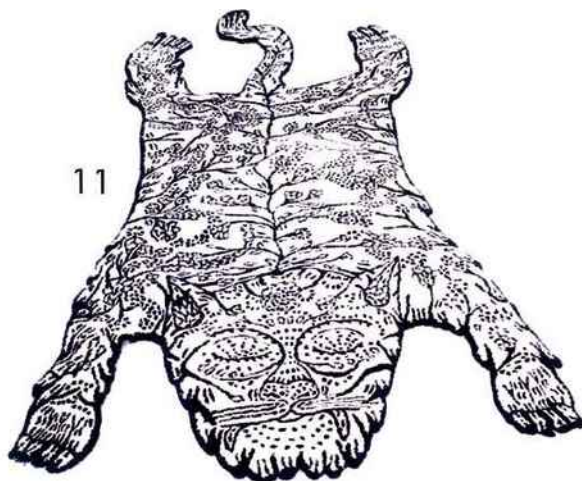
8



9



10



11

7 - Les Bouillottes de Béa - Prompte à réchauffer les pieds, la bouillotte s'enrobe d'un col laine écru ou marron. ©Les Bouillottes de Béa distribué par Villaverde (Brignais)

8 - Moooi, Heracleum - Tel un éclat de neige, 63 LED animent cette suspension, ornée d'une structure fine grâce au jeu des lentilles en polycarbonate, qui diffusent la lumière. Pour ramifier l'ensemble, une structure en acier inoxydable. Design Bertjan Pot. ©Moooi distribué par IF Contemporain (Lyon 5ème)

9 - PP Mobler, pp124 - La fabricant danois, spécialiste du mobilier signé Hans J. Wegner, souligne le regard précurseur du designer, en matière d'assise. Le rocking-chair n'échappe pas à la règle, créé en 1984 et toujours d'actualité ! ©PP Mobler distribué par Maison Hand (Lyon 2ème)

10 - Vitra, RAR Winter Special - L'emblématique Eames Plastic Chair revêt le temps d'une édition limitée une coque grise foncée, disponible jusqu'à fin mars 2013. Présentée pour la première fois en 1948, la Plastic Armchair a donné naissance à une série d'assises résolument dans l'air du temps. ©Vitra distribué par RBC (Lyon 2ème)

11 - Moustache, Tiger - Décalé, ce tapis en laine luttée main témoigne une fois de plus de l'originalité de l'éditeur français. Design Dylan Martorell. ©Moustache



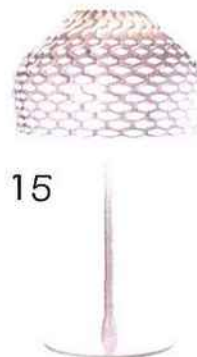
12



13



14

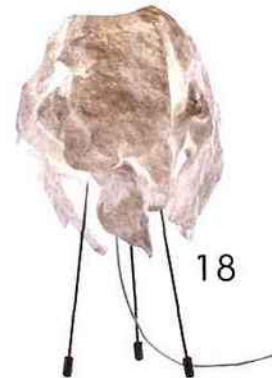


15



16

17



18

12 - Toulemonde Bochart, Irish - Une touche irlandaise pour ce tapis lissé à partir de laines brutes. Exempt de teinture ou traitement chimique, il respecte la matière, tout en étant particulièrement chaleureux. ©Toulemonde Bochart distribué par Espace Foch (Lyon 6ème)

13 - Calligaris, Allure - Elancé, ce luminaire affiche des dimensions discrètes et élégantes. L'abat-jour en coton diffuse une lumière délicate et soulève les contours de la structure en métal. ©Calligaris (Lyon 3ème)

14 - Sifas, Loveseat Kocoon - Un fauteuil imaginé tel un cocon ! On ne peut rêver mieux. Sa structure ergonomique et ludique génère un volume et une atmosphère à part. Son assise enveloppante sied tout autant à votre décoration intérieure qu'extérieure. Baquet en résine 3D et coussins épais et soft type "doudoune". ©Sifas distribué par Show Room Déco (St Priest)

15 - Flos, Tatou T - Cette lampe de table, imaginée par Patricia Urquiola, prône la simplicité et la technicité. Conçue en méthacrylate moulé par injection, son corps projette une lumière auréolée. En blanc, noir ou gris. ©Flos (Lyon 2ème)

16 - Philippe Xerri, Scan - Ce fauteuil bas est une véritable invitation à la détente. Habillé de mouton rasé, laine et ossature en fer, il trouvera une place de choix au sein de votre intérieur. ©Philippe Xerri

17 - Chevalier Edition, Cloud - Elise Fouin a chipé quelques nuages pour orner vos sols. La qualité Chevalier Edition reste de mise, mélange subtil de laine et de soie noué main. ©Chevalier Edition distribué par RBC (Lyon 2ème)

18 - Forestier Crumple - Ce lampadaire résolument aérien se pare d'une structure trépid en acier chromé, chapeauté par un abat-jour en lyvek blanc froissé. En prime une atmosphère 100 % cocooning. ©Forestier distribué par HOME autour du monde (Lyon 2ème)